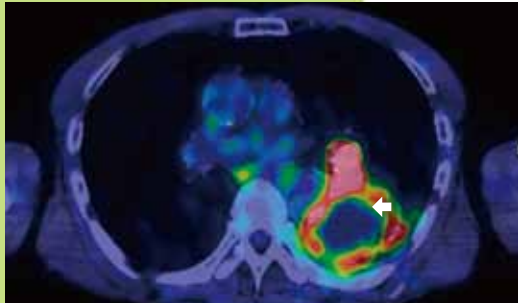


がんの早期発見と 切らずに治す陽子線治療

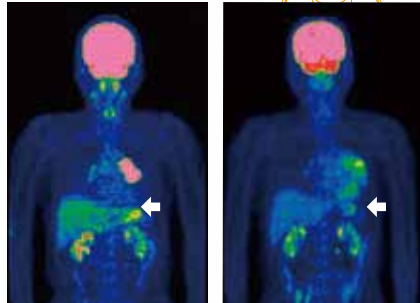
事前に
予約が必要です。
入場無料
先着順で締め切らせて
頂きます。

がんは“治る”時代を迎えようとしています。

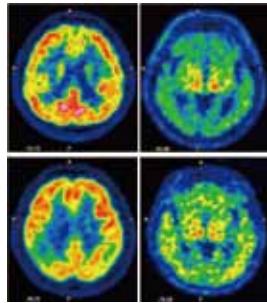
日本人の死因トップはがん。年間35万人以上が命を落としています。
“不治の病”というイメージの強い病気ですが、昨今では症状が現れる前に早期発見できれば、
早期治療によってがんは治る時代を迎えつつあります。
今、がん医療の最前線では、どのような診断と治療が行われているのでしょうか。
がん・認知症の早期発見に力を発揮するPET(ペット)とは？切らずに治す究極のがん治療と言われる“陽子線治療”とは？
これからのがんの常識と、高度・先進医療の実際を、専門医が分かりやすく解説します。



PET画像の一例(肺がん)



陽子線治療前(左)と後(右)のPET画像

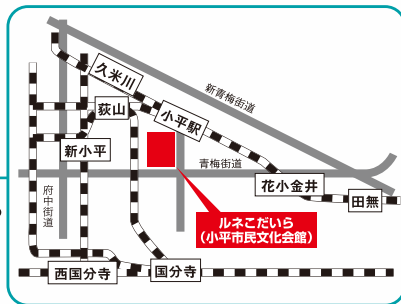


ブドウ糖代謝 アミロイド蓄積
(上)正常(下)認知症疑いのPET画像

2012年2月19日 開場12:00
開会13:00
ルネこだいら

〒187-0041 東京都小平市美園町1丁目8-5

定員550名



※駐車場はございませんので、ご来場の際は公共交通機関をご利用ください。

健診モニター内容

フルコース(PET, MRI, CT胃仮想内視鏡, エコー, 血液検査, BMI)
※PETと各種画像検査, 血液検査を組み合わせ、がんの発見率をより高めることを目的とした総合的ながん検診コースです。

講演会終了後、医師による「がん相談コーナー」を開設いたします。

※ただし、会場の時間の都合により先着順で御相談をお受けいたします。
ご希望が多い場合には、全ての方のご相談をお受け出来ない場合もございます。ご了承ください。

- 主催：NPO法人 日本コーディネーター研究開発機構
- 共催：財団法人 脳神経疾患研究所 附属 総合南東北病院
財団法人 脳神経疾患研究所 附属 南東北がん陽子線治療センター
- 協賛：新百合ヶ丘総合病院 / 総合東京病院(中野区)
東京クリニック(千代田区) / 日本臨床医療福祉協議会

PET健診モニター募集

ご来場された方の中から抽選で、**20万円相当**のPET健診モニターを募集いたします。興味のある方はお申し出ください。また、抽選にもれた方には2割引優待券を差し上げます。



陽子線治療装置(回転ガンテリ照射室)



陽子線治療装置(主加速器シンクロトロン)



南東北がん陽子線治療センター内



PET-CT

きりとり

講演会のお問い合わせ・申し込み

郵送、FAX、ウェブサイトの申し込みフォームより、**郵便番号・住所・氏名・年齢・電話番号・参加人数**をご記入の上、お申し込みください。

郵送：このはがきを利用するか、官製ハガキで右記住所まで
FAX: 024-934-5527
URL: <http://www.southerntohoku-proton.com/> から

南東北がん陽子線治療センター 検索 インターネットの検索サイトからどうぞ。

ご注意

- お申し込みいただいた方に事務局から入場整理券となる案内ハガキをお送り致します。
- 主催者の許可なく会場で写真・ビデオ撮影及び録音することを禁止します。
- お申し込み時記載内容は、個人情報として厳重に管理し、他の目的に使用する事はありません。

きりとり



総合南東北病院

〒963-8063 福島県郡山市八山田七丁目115
TEL.024-934-5322(代) FAX.024-934-5527



南東北がん陽子線治療センター

〒963-8052 福島県郡山市八山田七丁目172
TEL.024-934-3888(代) FAX.024-934-5393

協賛



新百合ヶ丘総合病院

〒215-0004 神奈川県川崎市麻生区万福寺1-1-1 新百合ヶ丘シティビルディング(開設準備室)
TEL.044-969-5611 URL: shinyuri@mt.strins.or.jp

963-8790

(受取人)
日本郵便 郡山支店
私書箱5号

市民公開講座「がん医療の最前線」
事務局 行



市民公開講座参加申込書