

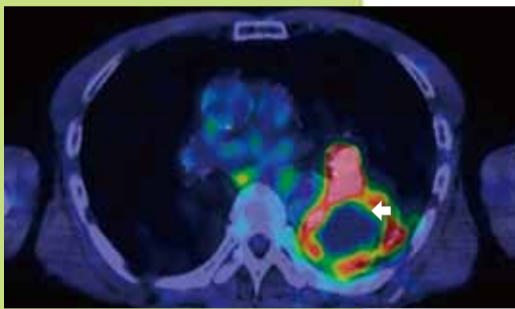
市民公開講座 **がん医療の最前線**

がんの早期発見と 切らずに治す陽子線治療

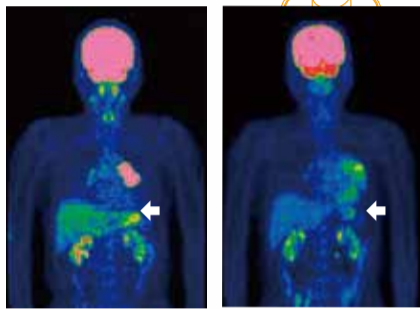
事前に
予約が必要です。
入場無料
先着順で締め切らせて
頂きます。

がんは“治る”時代を迎えようとしています。

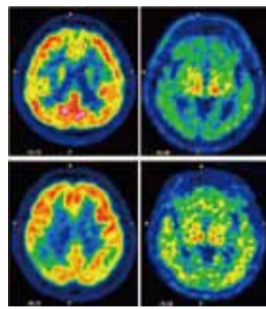
日本人の死因トップはがん。年間35万人以上が命を落としています。
“不治の病”というイメージの強い病気ですが、昨今では症状が現れる前に早期発見できれば、
早期治療によってがんは治る時代を迎えつつあります。
今、がん医療の最前線では、どのような診断と治療が行われているのでしょうか。
がん・認知症の早期発見に力を発揮するPET(ペット)とは？切らずに治す究極のがん治療と言われる“陽子線治療”とは？
これからのがんの常識と、高度・先進医療の実際を、専門医が分かりやすく解説します。



PET画像の一例(肺がん)



陽子線治療前(左)と後(右)のPET画像



ブドウ糖代謝 アミロイド蓄積
(上)正常(下)認知症疑いのPET画像

2012年1月15日 開場13:30 開会14:00
なかのZERO

〒164-0001 東京都中野区中野2-9-7

定員550名

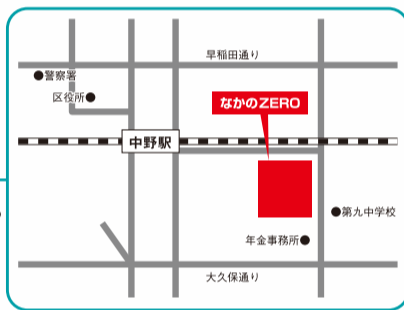
講演会終了後、医師による「がん相談コーナー」を開設いたします。

※ただし、会場の時間の都合により先着順で御相談をお受けいたします。
ご希望が多い場合には、全ての方のご相談をお受け出来ない場合もございます。ご了承ください。

- 主催：NPO法人 日本コーディネーター研究開発機構
- 共催：財団法人 脳神経疾患研究所 附属 総合南東北病院
財団法人 脳神経疾患研究所 附属 南東北がん陽子線治療センター
- 協賛：東京クリニック(千代田区)/日本臨床医療福祉協議会

PET健診モニター募集

ご来場された方の中から抽選で、**20万円相当**のPET健診モニターを募集いたします。興味のある方はお申し出ください。また、抽選にもれた方には2割引優待券を差し上げます。



健診モニター内容

フルコース(PET, MRI, CT, 胃検内視鏡, エコー, 血液検査, BMI)
※PETと各種画像検査、血液検査を組み合わせ、がんの発見率を
より高めることを目的とした総合的ながんドックコースです。

PROGRAM



Lecture
講演 1 14:00~

がんの早期発見早期医療
~PETによるがん検診と
ガンマナイフ~

講師 ● **渡邊 一夫** 先生
Dr. Kazuo Watanabe

財団法人 脳神経疾患研究所
附属 総合南東北病院 理事長・総長



Lecture
講演 2 14:30~

「免疫力による
新しいがん治療」

講師 ● **照沼 裕** 先生
Dr. Hiroshi Terunuma

医療法人財団 健實会 東京クリニック 副院長
財団法人 脳神経疾患研究所 附属 総合南東北病院
免疫・温熱療法科長



Lecture
講演 3 15:40~

最新の放射線治療
陽子線治療

講師 ● **不破 信和** 先生
Dr. Nobukazu Fuwa

財団法人 脳神経疾患研究所
附属 南東北がん陽子線治療センター センター長

※講演は、都合により講師、演題、時間など変更になる場合があります。ご了承ください。



陽子線治療装置(回転ガントリー照射室)



陽子線治療装置(主加速器シンクロトロン)



南東北がん陽子線治療センター内



PET-CT



講演会のお問い合わせ・申し込み

郵送、FAX、ウェブサイトの申し込みフォームより、**郵便番号・住所・氏名・年齢・電話番号・参加人数**をご記入の上、お申し込みください。

郵送：このはがきを利用するか、官製はがきで右記住所まで
FAX: 024-934-5527
URL: <http://www.minamitohoku.or.jp> から

南東北 陽子線 インターネットの検索サイトからどうぞ。

ご注意

- お申し込みいただいた方に事務局から入場整理券となる案内ハガキをお送り致します。
- 主催者の許可なく会場内で写真・ビデオ撮影及び録音することを禁止します。
- お申し込み時記載内容は、個人情報として厳重に管理し、他の目的に使用する事は
ありません。



総合南東北病院

〒963-8063 福島県郡山市八山田七丁目115
TEL.024-934-5322(代) FAX.024-934-5527



南東北がん陽子線治療センター

〒963-8052 福島県郡山市八山田七丁目172
TEL.024-934-3888(代) FAX.024-934-5393

協賛

東京クリニック

〒100-0004 東京都千代田区大手町2-2-1 新大手町ビル URL: <http://www.tokyo-cl.com>

963-8790

(受取人)
日本郵便 郡山支店
私書箱5号

市民公開講座「がん医療の最前線」
事務局 行



市民公開講座参加申込書

南東北グループではあなたの活躍を待っています



医療法人社団三成会
新百合ヶ丘総合病院
SHINYURIGAOKA
GENERAL HOSPITAL

完成予想図です

新百合ヶ丘総合病院 看護師募集

お問い合わせ
044-969-5611
(担当/人材開発部)
shinyuri@mt.strins.or.jp
※お問い合わせは、ご希望職種、お名前、電話番号
生年月日をご明記の上、メールにてお送りください。

〒215-0026
神奈川県川崎市麻生区古沢(病院予定地)
〒215-0004
神奈川県川崎市麻生区万福寺1-1-1
新百合ヶ丘シティビルディング(開設準備室)



医療法人財団健真会
総合東京病院
TOKYO GENERAL
HOSPITAL

総合東京病院 看護師募集

お問い合わせ
03-3387-5421
(担当/総務課)
tokyo-hospital@mt.strins.or.jp
※お問い合わせは、ご希望職種、お名前、電話番号
生年月日をご明記の上、メールにてお送りください。

〒165-0022
東京都中野区江古田3-15-2



東京総合保健福祉センター
江古田の森
EGOTA NO
MORI

江古田の森 看護職・介護職 募集

お問い合わせ
03-5318-3711
(担当/事務課)
egotanomori@mt.strins.or.jp
※お問い合わせは、ご希望職種、お名前、電話番号
生年月日をご明記の上、メールにてお送りください。

〒165-0022
東京都中野区江古田3-14-19

署名で救おう！フクシマの未来 目指そう200万署名

フクシマを救おう！

福島第一原発事故による放射能汚染地域 フクシマからの提言

「福島がなくなってしまう。
日本がなくなってしまう！」
皆さんの署名がフクシマをすくいます！」

【提言内容詳細】

▶1.放射能被害に対するセーフティネットの整備

除染を徹底して行い、みんなが安全に暮らすことができる環境を早急に実現するとともに、現在福島県に住んでいる高校生以下の医療費を無償とし、子供たちの健康の確保を図る。
また、健康被害の早期発見のための調査を進めるとともに、放射線医療の確立を図るほか、被害が生じた場合は医療費をすべて無償とすることを決定し、県民の不安を取り除くこと。

▶2.放射線の平和的利用による最先端がん医療の推進

被ばくの影響でもっとも心配されるがんを完全に治療するため、放射線を平和的に利用した国際的にも最先端の医療を実現し、福島県民の安心を取り戻すとともに、生まれ変わった新しい「Fukushima」を世界にアピールできるようにすること。

▶3.福島県の法人税、所得税、消費税等の相当期間の無税化

人や企業の流出が続き、福島県がゴーストタウン化しないよう、福島県を無税特区とし、県内企業の存続はもとより、国内外の企業の進出を促進して、福島県の活力を復活、向上させるようにすること。

お問い合わせ先

放射能の危機を考える会

〒963-8051 福島県郡山市富久山町八山田字前林10-4

ホームページからのネット署名をお願いします。下記アドレスにアクセスし、必要事項を入力して下さい。
<http://save-the-fukushima.org/net-syomei.html> 放射能の危機を考える会 検索

きりとり

南東北がん陽子線治療センターで治療出来るがん

すべてのがんが陽子線(粒子線)で治療できるわけではありません。先行する治療施設での経験により、からだの中でがんができた臓器により、陽子線は得意・不得意があることがわかっています。

現在、陽子線治療に向いていると考えられるがんは、頭頸部(鼻腔や副鼻腔、中咽頭、唾液腺・頭蓋底など、喉頭がんを除く)、肺、肝臓、前立腺、膀胱、直腸がん術後局所再発などの原発性がんに加え、単発性の転移性腫瘍です。※実際に治療を受けるためには部位の他に、がんの大きさや進行期、全身の状態などが制限されます。

がんの部位	病名	総線量	回数/期間
前立腺	前立腺がん	74 ~78GyE	37~39回/7.4~8週
鼻・顔面・のど等 耳鼻科領域	頭頸部がん	60~70 GyE	30~35回/6~7週
骨盤部	直腸がん術後 骨盤内再発	60~70 GyE	30~35回/6~7週
脳	脳の悪性腫瘍	60~70 GyE	30~35回/6~7週
膀胱	膀胱がん	60~70 GyE	30~35回/6~7週
肺・肝・骨・軟部 リンパ節	転移性腫瘍 (単発腫瘍)	60~70 GyE	30~35回/6~7週
肺	非小細胞肺がん	60GyE 80GyE	10回/2週 20回/4週
肝臓	肝がん	60GyE 76GyE	10回/2週 20回/4週
食道	食道がん	60~70 GyE	30~35回/6~7週

たにおり

きりとり

市民公開講座参加申込書

1月15日 なかのZERO

必要枚数 枚

※上限は10枚になります。それ以上ご希望の方は、事務局へお申し出ください。

フリガナ

お名前

フリガナ

〒 - -

ご住所

電話番号 () -

FAX () -

メールアドレス

※上記記載内容は個人情報として厳重に管理し、他の目的に使用することはありません。

FAXでお申し込みの方は
024-934-5527まで

■申し込み締め切り:1月9日(月)必着です。※定員になり次第締め切らせて頂きます。

市民公開講座講演日程

- 1月15日(日)午後1時から
会場■なかのZEROホール 小ホール
(東京都中野区)
- 2月12日(日)午後1時から
会場■麻生市民会館 小ホール
(神奈川県川崎市)
- 2月19日(日)午後1時から
会場■小平市民文化会館 中ホール
(東京都小平市)
- 4月15日(日)午後1時から
会場■小山市文化センター 小ホール
(栃木県小山市)
- 5月13日(日)午後1時から
会場■新潟市民プラザ ホール
(新潟県新潟市)
- 6月10日(日)午後1時から
会場■バルテノン多摩 ホール
(神奈川県川崎市)
- 7月1日(日)午後1時から
会場■町田市民ホール ホール
(東京都町田市)
- 8月12日(日)午後1時から
会場■川崎市高津市民館 ホール
(神奈川県川崎市)

※都合により日程・会場を変更する場合がありますご了承ください。



南東北がん陽子線 治療センター

〒963-8052 福島県郡山市八山田七丁目172
TEL.024-934-3888(代)
FAX.024-934-5393

のりしる

きりとり

のりしる